

3.NP - ELEKTROINSTALACE

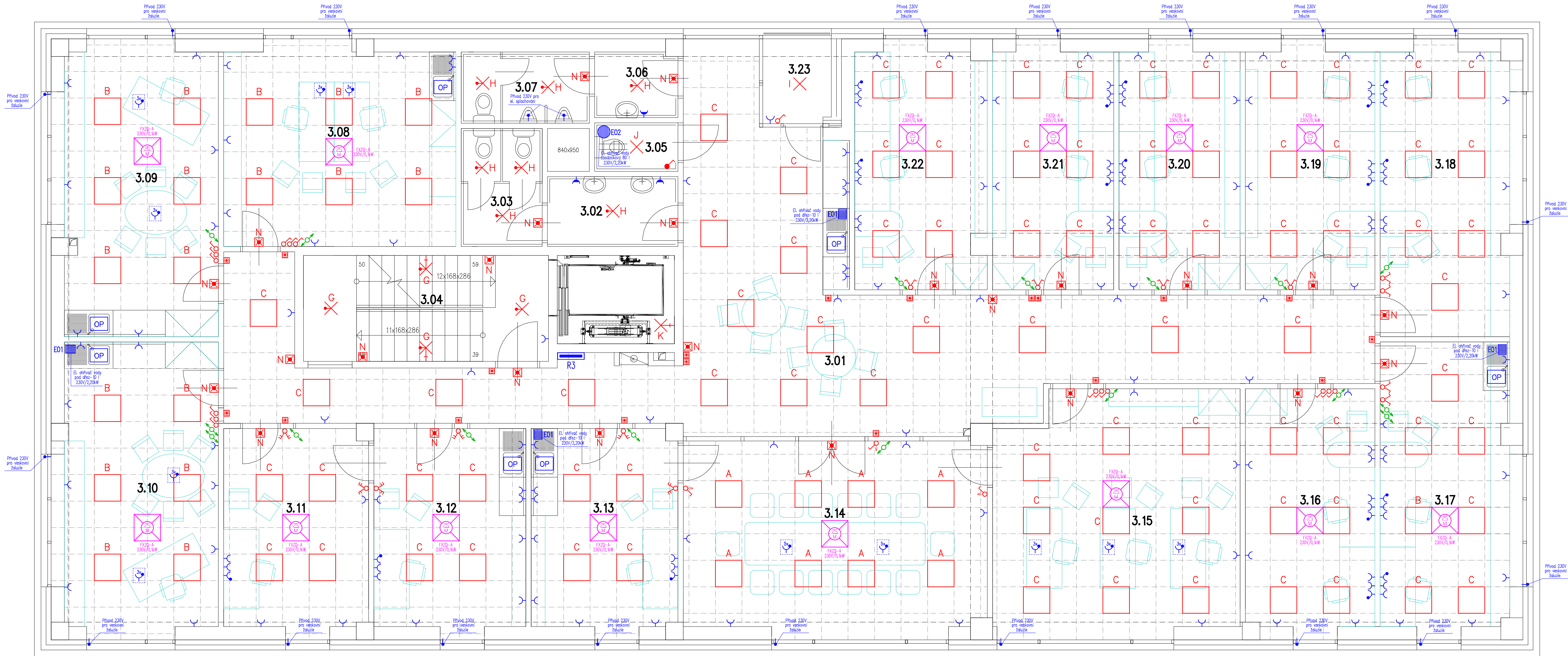
LEGENDA ÚČELU MÍSTNOSTÍ

| Označení | Účel místnosti | Plocha m ² | Osvětlení dle ČSN EN 12464-1 | | Prostředí dle ČSN 33 2000-5-51 ed.3 |
|----------|-------------------|--------------------------|------------------------------|----------|--|
| | | | Lx | čísle č. | |
| 3.01 | CHODBA | 73,50 | 300 | neurčen | AB5, AD1 |
| 3.02 | PŘEDSÍŇ TOALET | 4,90 | 250 | neurčen | AB5, AD2 |
| 3.03 | WC ŽENY | 4,90 | 250 | neurčen | AB5, AD2 |
| 3.04 | SCHODIŠTĚ | 13,30 | 200 | neurčen | AB5, AD1 |
| 3.05 | ÚKLID | 2,30 | 250 | neurčen | AB5, AD2 |
| 3.06 | PŘEDSÍŇ TOALET | 3,10 | 250 | neurčen | AB5, AD2 |
| 3.07 | WC MUŽI | 4,70 | 250 | neurčen | AB5, AD2 |
| 3.08 | KANCELÁŘ A | 21,80 | 500 | neurčen | AB5, AD1 |
| 3.09 | KANCELÁŘ B | 22,40 | 500 | neurčen | AB5, AD1 |
| 3.10 | KANCELÁŘ C | 22,40 | 500 | neurčen | AB4, AD1 |
| 3.11 | KANCELÁŘ D | 14,50 | 500 | neurčen | AB1, AD1 |
| 3.12 | KANCELÁŘ E | 15,40 | 500 | neurčen | AB5, AD1 |
| 3.13 | KANCELÁŘ F | 14,70 | 500 | neurčen | AB5, AD1 |
| 3.14 | ZASEDACÍ MÍSTNOST | 28,80 | 500 | neurčen | AB5, AD1 |
| 3.15 | KANCELÁŘ G | 29,00 | 500 | neurčen | AB5, AD1 |
| 3.16 | KANCELÁŘ H | 15,80 | 500 | neurčen | AB5, AD1 |
| 3.17 | KANCELÁŘ I | 18,80 | 500 | neurčen | AB5, AD1 |
| 3.18 | KANCELÁŘ J | 18,80 | 500 | neurčen | AB5, AD1 |
| 3.19 | KANCELÁŘ K | 15,80 | 500 | neurčen | AB5, AD1 |
| 3.20 | KANCELÁŘ L | 14,70 | 500 | neurčen | AB5, AD1 |
| 3.21 | KANCELÁŘ M | 14,70 | 500 | neurčen | AB5, AD1 |
| 3.22 | KANCELÁŘ N | 15,90 | 500 | neurčen | AB5, AD1 |
| 3.23 | RESPIRIUM | 2,90 | 250 | neurčen | AB5, AD1 |

LEGENDA SVÍTEL

- A – LED panel vestavný s řízením DALI, 1x38W, 3850 lm, 4000K, IP20, mikropřismatický kryt, korpus kov, 600x600 mm
- B – LED panel vestavný, 1x38W, 3850 lm, 4000K, IP20, mikropřismatický kryt, korpus kov, 600x600 mm
- C – LED panel vestavný, 1x28W, 3000 lm, 4000K, IP20, mikropřismatický kryt, korpus kov, 600x600 mm
- D – LED svítidlo průmyslové přisazené, 1x38W, 4800 lm, 4000K, IP65, polycarbonátový čirý kryt, korpus kov, 1200 mm
- E – LED svítidlo interiérové přisazené, 1x41W, 5000 lm, 4000K, IP20, semiopálový PMMA kryt, korpus kov, 1200 mm
- F – LED svítidlo interiérové přisazené, 1x65W, 7500 lm, 4000K, IP20, semiopálový PMMA kryt, korpus kov, 1200 mm
- G – LED svítidlo interiérové přisazené s čidlem pohybu, 1x15W, 1500 lm, 4000 K, IP20, skleněný kryt, korpus kov, 300 mm
- H – LED svítidlo interiérové přisazené s čidlem pohybu, 1x15W, 1500 lm, 4000 K, IP44, skleněný kryt, korpus kov, 300 mm
- I – LED svítidlo interiérové přisazené, 1x15W, 1500 lm, 4000 K, IP20, skleněný kryt, korpus kov, 300 mm
- J – LED svítidlo interiérové přisazené, 1x15W, 1500 lm, 4000 K, IP44, skleněný kryt, korpus kov, 300 mm
- K – LED svítidlo průmyslové přisazené s ochranným košem, 1x11W, 1500 lm, 4000 K, IP54, skleněný kryt, korpus kov, 230 mm
- L – LED svítidlo designové venkovní přisazené, 1x6W, 980 lm, 4000 K, IP54, plastový kryt, korpus kov
- M – LED svítidlo závěsné designové interiérové, 1x28W, 3000 lm, 4000K, IP20, plastový kryt, korpus kov
- N – LED svítidlo nouzové interiérové, 1x6W, 600 lm, s vl. zdrojem 1h., 4000 K, IP20, plastový kryt, korpus plast

| | | | | | |
|--|--|-----------------------------------|-----------------------------------|--|--------|
| VYPRACOVAL Martin KOČIÁN | | ZODP. PROJEKTANT Martin KOČIÁN | HIP Ing. arch. Martin JANDA | QAIT servis PROJEKTOVÁNÍ ELEKTROINSTALACÍ OD 1993 V OBLASTI ČR Martin KOČIÁN Tržkova 237, Frenštát p.R., 744 01 tel.: 725 255 580, fax: 725 255 580 IČO: 689 28 591, DIČ: CZ-689133437 | |
| STAVEBNÍ ÚŘAD : OSTRAVA | | | KATASTR. ÚZEMÍ : OSTRAVA – ZÁBŘEH | | |
| Investor : Ostravská univerzita, Dvůřkova 138/7, MORAVSKÁ OSTRAVA, OSTRAVA, 702 00 | | | | | |
| OU – STAVEBNÍ ÚPRAVY OBJEKTU ZW – DĚKANÁT PŘÍSTAVBA, NÁSTAVBA A STAVEBNÍ ÚPRAVY STÁVAJÍCÍHO OBJEKTU NA P.Č. 1324/1 a 1324/2, K.Ú. ZÁBŘEH-VŽ V AREÁLU LÉKAŘSKÉ FAKULTY OSTRAVSKÉ UNIVERZITY | | | | FORMÁT 6 x A4 | |
| ČÁST : D DOKUMENTACE OBJEKTŮ STAVBY | | | | DATUM 10/2020 | |
| ODDÍL : D1 DOKUMENTACE STAVEBNÍCH POZEMNÍCH OBJEKTŮ | | | | ÚČEL DZS | |
| OBJEKT : D1.4 SO 01 – OBJEKT ZW – DĚKANÁT | | | | ČÍSLO ZAKÁZKY : R-2020/41 | |
| PROFESÍ : D.1.4.3.1 ELEKTROINSTALACE, SLABOPROUD, BLESKOVOD | | | | MĚŘÍTKO : 1:50 | PÁŘE : |
| OBSAH : 3.NP - ELEKTROINSTALACE | | | | ČÍSLO VÝKRESU : 7 | |



LEGENDA PŘÍSTORJŮ

- Tlačítko č.1/0, IP20
- ⚡ Vypínač č.1, IP20
- ⚡ Vypínač č.1, IP44
- ⚡ Vypínač č.5b, IP20
- ⚡ Vypínač č.6, IP20
- ⚡ Vypínač č.6, IP44

LEGENDA PŘÍSTORJŮ

- ⚡ Zásuvka 230V/16A jednodílná, IP20
- ⚡ Zásuvka 230V/16A s přepětovou ochranou, IP20
- ⚡ Zásuvková skříň podlahová X230V/16A s přepětovou ochranou, IP44
- ⚡ Zásuvka 230V/16A jednodílná, IP44
- ⚡ Kabelový přívod jednofázový s rezervou 1m příp. ukončený v inst. krabici
- ⚡ Kabelový přívod třífázový s rezervou dle požadavku
- ⚡ Zásobníkový ohříváč pod dřez 10l, 230V/2,20kW
- ⚡ Zásobníkový ohříváč závěsný 80l, 230V/2,20kW
- ⚡ Ventilátor

LEGENDA ROZVADĚČŮ

- HR Hlavní rozvaděč objektu – 2.NP
- R1 Rozvaděč 1.NP
- R1.1 Rozvaděč velkoplošné učebny – 1.NP
- R2 Rozvaděč 2.NP
- R2.1 Rozvaděč serverovny – 2.NP
- R3 Rozvaděč 3.NP
- R4 Rozvaděč 4.NP
- R-VZT-1 Rozvaděč VZT – 2.NP
- R-VZT-2 Rozvaděč VZT – střeška
- R-SOZ Rozvaděč VZT – střeška
- HOP Skříň hlavního ochranného pospojování

POZNÁMKA :

U VYBRANÝCH VÝROBKŮ JE PRO JASNÉ A PŘESNÉ VYMEZENÍ POŽADOVANÝCH PARAMETRŮ UVEDEN MOŽNÝ VÝROBCE V SOULADU SE ZÁKONEM Č. 134/2016 SB.).

PŘI REALIZACI LZE POUŽÍT I JINÉHO VÝROBCE (DODAVATELE) PŘI SPLNĚNÍ TECHNICKÝCH PARAMETRŮ UVEDENÉHO TYPU VÝROBKU MOŽNÉHO VÝROBCE (DODAVATELE).

TECHNICKÝMI PARAMETRY SE MJ. ROZUMÍ PEVNOSTNÍ CHARAKTERISTIKY, FYZIKÁLNĚ TECHNICKÉ VLASTNOSTI, PARAMETRY SPOTŘEBY A VÝKONU, ROZMĚRY, HMOTNOSTI, HLUKOVÉ PARAMETRY, MATERIÁLOVÉ PROVEDENÍ, DESIGN/ ESTETICKÉ A KVALITATIVNÍ VLASTNOSTI, PROVOZNÍ VLASTNOSTI, ŽIVOTNOST, ZPŮSOB OVLÁDÁNÍ, VÁZBY NA OSTATNÍ PROFESÍ APOD.

PŘÍPADNÉ ZMĚNY JE NUTNÉ DOKLADOVAT (NAPŘ. STATICKÝM VÝPOČTEM), KONZULTOVAT A ODSOUHLASIT PROJEKTAŇEM, T.J. ZPRACOVATELEM TOTOHO PROJEKTU.

Proudová soustava : 3 NPE, 400/230 V, 50 Hz stř. TN–S

Ochrana dle ČSN 33 2000– 4–41 ed.2 : automatickým odpojením od zdroje – normální : proudovými chrániči – doplněné

Prostředí dle ČSN 33 2000–5–51 ed.3 : viz tabulka

Prostředí dle ČSN 33 2000–7–701 : zóny v koupelnách

☐ ochranné pospojování dle ČSN 33 2000–4–41 ed.2 provedeno vodičem CY 4 z/ž v omtce a CY 6 z/ž volně nebo v podlaže